

4. พิจารณาให้ความเห็นชอบระเบียบคณะกรรมการมาตรฐานสัมพัทธ์ เพื่อเป็นกรอบการดำเนินการ
ของคณะกรรมการ รวมทั้งแต่งตั้งผู้มีส่วนเกี่ยวข้องตามภารกิจของคณะกรรมการ
และกองหนุนให้ลงนามในร่างข้อบังคับนี้ 4 บ้านกลาง บ้านหนองหลวง บ้านห้วย และบ้าน
กลุ่ม

5. ค่าเงินค่าอื่น ๆ ตามที่ได้รับมอบหมาย

ทั้งนี้ ตั้งแต่บัดนี้เป็นต้นไป

ตั้งแต่วันที่ ๘ กรกฎาคม ๒๕๕๘



๔. นางอุษมาลัย ทลิ้นไธสง

หัวหน้าศูนย์พัฒนาเด็กเล็กบ้านวัดขนาน

นางอุษมาลัย ทลิ้นไธสง

กตเวทิตา

- 1.
- 2.
- 3.
- 4.
- 5.
- 6.
- 7.
- 8.
- 9.
- 10.

ประธาน

กรรมการ

กรรมการ

กรรมการ

กรรมการ

กรรมการ

กรรมการ

กรรมการ

กรรมการ

กรรมการ/เลขานุการ

ให้คณะกรรมการนี้อย่างดังนี้

๑. พิจารณาให้ความเห็นชอบแผนงานและงบประมาณที่เกี่ยวข้องกับกิจกรรมหรือโครงการเพื่อ
ระดมทุนและโครงการพัฒนาหมู่บ้านรอบพื้นที่หมู่ที่ ๔ บ้านตาบง บ้านทองหลาง
บ้านพุทไธสง และบ้านอื่นๆ
2. ตรวจสอบผลการดำเนินงานของกองทุนที่แต่งตั้ง กองทุนเพื่อระดมทุน และกองทุนพัฒนา
หมู่บ้านรอบพื้นที่หมู่ที่ ๔ หรือทั้งให้ข้อคิดเห็น ก่อนการเสนอผลการดำเนินงานให้
หน่วยงานที่เกี่ยวข้องทราบ
3. ตรวจสอบและพิจารณาแก้ไขปัญหาค่าใช้จ่ายที่ประชาชนหรือโรงเรียนได้รับผลกระทบจากภาระประกอบ
กิจการของบริษัท วิสาหกิจ ชำนาญ

คำพิพากษา บริษัท ยูนิโอม จำกัด

ที่ 1/2558

เรื่อง แต่งตั้งคณะกรรมการมาลงสมัครรับเลือกตั้ง บริษัท ยูนิโอม จำกัด ประทานบัตรที่ 3312/16128

และ บริษัท สุกิน จำกัด (บริษัท ยูนิโอม จำกัด รับช่วง ฯ) ประทานบัตรที่ 26033/15258

โครงการเมือง อีปทุม และ แอนไฮไลต์

ตั้งอยู่ที่ หมู่ 4 ต.ทุ่งใหญ่ อ.ทุ่งใหญ่ จ.นครศรีธรรมราช

คำพิพากษา บริษัท ยูนิโอม จำกัด ผู้ถือประทานบัตรที่ 3312/16128 และ บริษัท สุกิน จำกัด (บริษัท ยูนิโอม จำกัด รับช่วง ฯ) ประทานบัตรที่ 26033/15258 โครงการเมือง อีปทุม และ แอนไฮไลต์ ตั้งอยู่ที่ หมู่ 4 ต.ทุ่งใหญ่ อ.ทุ่งใหญ่ จ.นครศรีธรรมราช มีความประสงค์จะจัดตั้งคณะกรรมการมาลงสมัครรับเลือกตั้ง เพื่อดำเนินการขออนุญาตขุดเจาะน้ำบาดาลในท้องที่และแก้ไขผลกระทบสิ่งแวดล้อม ของสำนักงานนโยบายและแผนทรัพยากรธรรมชาติและสิ่งแวดล้อม และเงื่อนไขการอนุญาตประทานบัตร ของกรมอุตสาหกรรมพื้นฐานและการเหมืองแร่

คำนี้เพื่อให้เป็นไปตามเงื่อนไขการอนุญาตขุดเจาะ และสอดคล้องกับนโยบายผู้ถือประทานบัตร ที่ต้องการส่งเสริมให้ภาคส่วนที่เกี่ยวข้องมีส่วนร่วมแสดงความเห็น และเสนอแนะการประกอบกิจการเหมืองแร่ เพื่อให้กิจการและชุมชนอยู่ร่วมกันได้ บริษัท ยูนิโอม จำกัด ประทานบัตรที่ 3312/16128 และ บริษัท สุกิน จำกัด (บริษัท ยูนิโอม จำกัด รับช่วง ฯ) ตั้งอยู่ที่ หมู่ 4 ต.ทุ่งใหญ่ อ.ทุ่งใหญ่ จ.นครศรีธรรมราช ประทานบัตรที่ 26033/15258 ซึ่งแต่งตั้งคณะกรรมการมาลงสมัครรับเลือกตั้ง โดยมีองค์ประกอบของคณะกรรมการและอำนาจหน้าที่ ดังนี้

องค์ประกอบคณะกรรมการ

คณะที่ปรึกษา

1. [redacted] วิศวกร
2. [redacted] การโรงเรียนวัดขนาน
3. [redacted] การโรงพยาบาลส่งเสริมสุขภาพตำบลบ้านทุ่งแก

เอกสารแนบ 5

คำสั่ง แต่งตั้งคณะกรรมการมวชนสัมพันธ์

คำเตือน

๑. ใบอนุญาตนี้มามีอายุใช้ได้ ๑ ปี นับแต่วันออก เว้นแต่กรณีที่ต้องออกให้เพื่อทำ
ดินบ่มมีความจำเป็นสำหรับใช้เอง มีอายุตลอดเวลาที่ผู้ขออนุญาตใหม่และใช้
อาวุธปืนนั้นอยู่
๒. ใบอนุญาตนี้ใช้ได้เฉพาะตัวผู้รับอนุญาต
๓. ใบอนุญาตนี้ใช้ได้แต่เฉพาะสำหรับกิจการที่อนุญาตประเภทเดียว และให้ทำการ
ได้เฉพาะภายในสถานที่ซึ่งระบุไว้ในใบอนุญาตเท่านั้น
๔. ผู้รับใบอนุญาตทำการค้า หรือทำอาวุธปืน เครื่องกระสุนปืน วัตถุระเบิด จะขาย
อาวุธปืน เครื่องกระสุนปืน วัตถุระเบิด ให้ได้แก่ผู้ที่ได้นำใบอนุญาตให้ขอ
หรือมีมาแสดงเท่านั้น
๕. ผู้รับใบอนุญาต ทำการประกอบ ซ่อมแซม เปลี่ยนลักษณะอาวุธปืน จะรับ
ทำการประกอบ ซ่อมแซม เปลี่ยนลักษณะได้แต่เฉพาะอาวุธปืนที่มีใบอนุญาต
และมีเครื่องหมายตรงกับใบอนุญาตเท่านั้น
๖. ผู้รับใบอนุญาตจะต้องจัดสถานที่เก็บรักษา วัตถุที่รับอนุญาตนั้น ให้เป็นเท
ปล็อกกัยตามที่นายทะเบียนท้องที่จะกำหนดให้
๗. ผู้รับใบอนุญาตจะต้องทำการค้าหรือจำหน่ายได้แต่ภายในเวลา ๐๖.๐๐ น. ถึง
เวลา ๑๙.๐๐ น. เท่านั้น

บริษัท ยูนิโฮม จำกัด

(ประธานบัตรที่ ๓๓๑๕๔/๑๖๔๕๒ ลงวันที่ ๒๐ ตุลาคม ๒๕๖๔ สิ้นอายุ ๑๙ ตุลาคม ๒๕๖๕)

ประกอบหนังสืออนุญาตให้รับช่วงการทำเหมือง ที่ ๑/๒๕๖๕ ออกให้ ณ วันที่ ๓๑ มกราคม ๒๕๖๕ ถึงวันที่ ๑๙ ตุลาคม ๒๕๖๕

ชนิดวัตถุระเบิด	ยอดคงเหลือ ใบอนุญาตเดิม	ยอดวัตถุระเบิดที่ได้รับอนุญาตใหม่ รวมที่เหลือด้วย	ยอดที่จะต้องจัดซื้อ ตามใบอนุญาตใหม่
ดินระเบิด (ชนิดอีมีลชั่น) ขนาด ๓๕ มม. X ๕๐๐ มม.	-	๕,๐๒๐ นัด	๕,๐๒๐ นัด
สายชนวน	-	- เมตร	- เมตร
แก๊ปไฟฟ้า	-	๖,๒๘๐ ดอก	๖,๒๘๐ ดอก
ANFO	-	๖๑,๘๖๐ กิโลกรัม	๖๑,๘๖๐ กิโลกรัม



แบบ ป. ๕

ใบอนุญาต

ให้ ทำ ประกอบ ซ่อมแซม เปลี่ยนลักษณะ
หรือ จำหน่าย อารุขขึ้น หรือเครื่องกระสุนปืนสำหรับค้า
ให้ ทำ ขอ มี ใช้ ส่ง นำเข้า ค้า
หรือจำหน่ายด้วยประการใด ๆ ซึ่งวัตถุระเบิด
ให้ ทำ ส่ง นำเข้า หรือค้าซึ่งดอกไม้เพลิง
ให้ ส่ง นำเข้าหรือค้า ซึ่งสิ่งเทียมอาวุธปืน

ใบอนุญาตที่	๒๔๕๐๕
สถานที่ออกใบอนุญาต	ที่ว่าการอำเภออุบลราชธานี
วัน เดือน ปี ที่ออก	๑๔ มิถุนายน ๒๕๐๕
วัน เดือน ปี ที่สิ้นอายุ	๑๓ มิถุนายน ๒๕๐๖
ชื่อ อายุ ผู้รับใบอนุญาต	นาย คุ้ม อยู่ใหม่ ไร่สีสุก ไร่ หนองบัวลำภู อ.รัตนวาปี อ.อุบลราชธานี อายุ ๓๘ ปี
เชื้อชาติ สัญชาติ	ไทย-ไทย
ภูมิลำเนา บ้านเลขที่ หมู่ที่ ตำบล อำเภอ จังหวัด	๑๕/๖ หมู่ ๖ บ้านเลขที่ ๓๓ เขตเทศบาลตำบลรัตนวาปี อ.รัตนวาปี จ.อุบลราชธานี
สถานที่ทำการตั้งอยู่ที่บ้านเลขที่ หมู่ที่ ตำบล อำเภอ จังหวัด	เลขที่ ๕ บ้านเลขที่ ๓๓ อำเภอรัตนวาปี อ.รัตนวาปี จ.อุบลราชธานี
ค่าธรรมเนียม	- ๑๐๖.๐๐ บาท -



วิธีการออกใบอนุญาต

๑. ข้อความข้างบนรายการใดที่ไม่อนุญาตให้ขั้ทำออก คงไว้แต่รายการที่อนุญาต
๒. ช่อง วัน เดือน ปี ที่สิ้นอายุ ให้ลงตามที่กำหนดไว้ตามกฎหมายหรือคำเตือน
หลังใบอนุญาตข้อ ๑

เอกสารแนบ 4

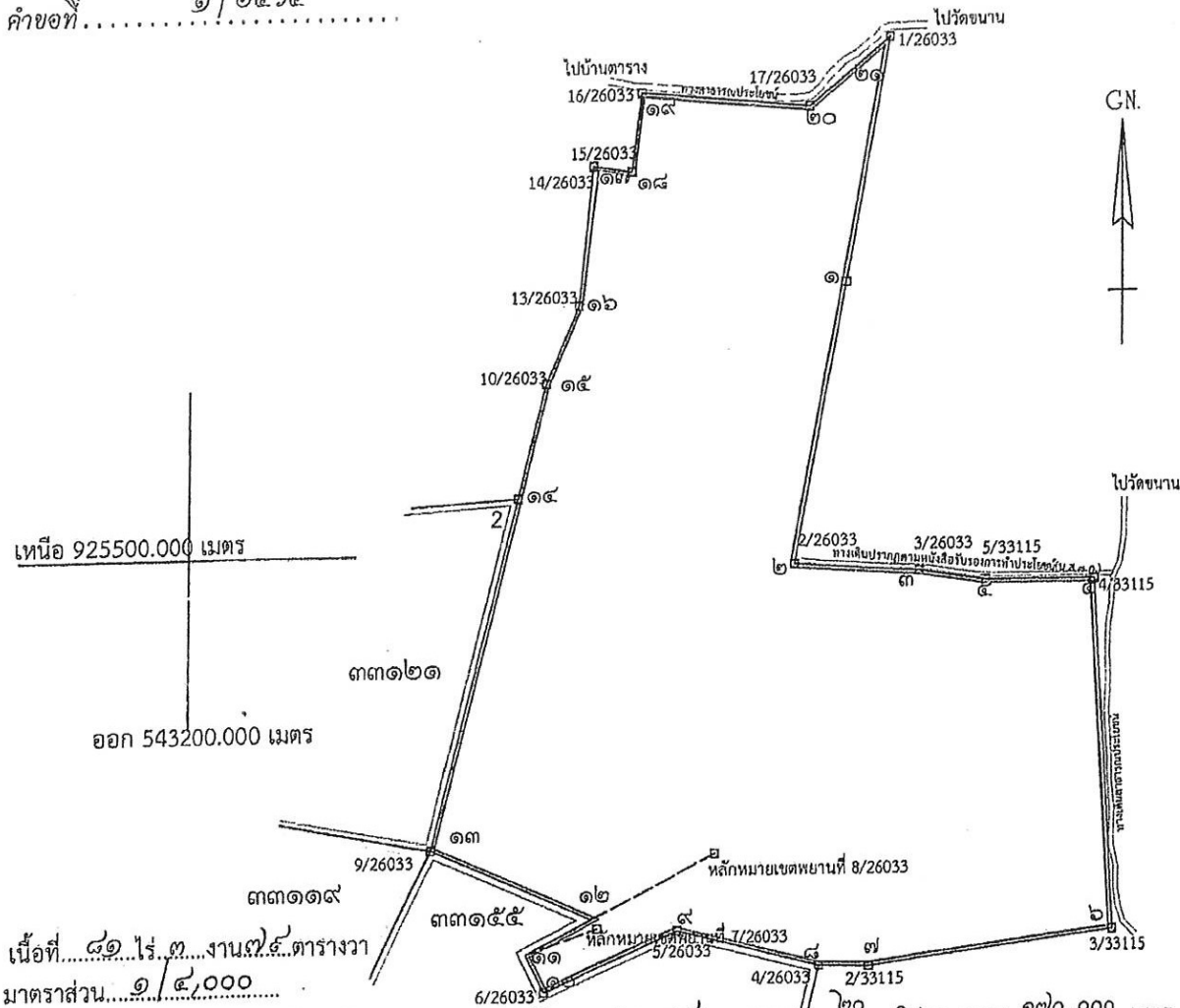
ใบอนุญาตวัดถูกระเบิดและยุทธภัณฑ์

แผนที่แสดงเขตประทานบัตร
แนบท้ายหนังสืออนุญาตให้รับราชการทำเหมืองที่ ๑/๒๕๖๕

สงวนสิทธิ์ มกราคม ๒๕๖๕
(ตามข้อ ๖ ของประกาศกระทรวงอุตสาหกรรม เรื่อง กำหนดหลักเกณฑ์ วิธีการ และเงื่อนไขในการยื่นคำขอ
และการอนุญาตรับราชการทำเหมือง และการเลิกระบิขงการทำเหมือง พ.ศ. ๒๕๖๑)

รายนาม 4825-7

คำขอที่ ๑/๒๕๖๕



เนื้อที่ ๘๑ ไร่ ๓ งาน ๗๕ ตารางวา
มาตราส่วน ๑/๕,๐๐๐

จากมุมหมายเลข ๑	ถึงมุมหมายเลข ๒	ทิศ ๑๙๐	องศา ๒๐	ลิปดา ระยะ ๑๗๐.๐๐๐ เมตร
จากมุมหมายเลข ๒	ถึงมุมหมายเลข ๓	ทิศ ๙๓	องศา ๕๕	ลิปดา ระยะ ๗๕.๔๐๘ เมตร
จากมุมหมายเลข ๓	ถึงมุมหมายเลข ๔	ทิศ ๙๘	องศา ๒๐	ลิปดา ระยะ ๕๐.๘๐๘ เมตร
จากมุมหมายเลข ๔	ถึงมุมหมายเลข ๕	ทิศ ๙๐	องศา ๕๗	ลิปดา ระยะ ๒๐๘.๓๐๒ เมตร
จากมุมหมายเลข ๕	ถึงมุมหมายเลข ๖	ทิศ ๑๗๖	องศา ๕๑	ลิปดา ระยะ ๑๔๘.๑๓๖ เมตร
จากมุมหมายเลข ๖	ถึงมุมหมายเลข ๗	ทิศ ๒๖๒	องศา ๑๕	ลิปดา ระยะ ๒๙.๙๓๖ เมตร
จากมุมหมายเลข ๗	ถึงมุมหมายเลข ๘	ทิศ ๒๗๑	องศา ๑๕	ลิปดา ระยะ ๘๗.๘๓๒ เมตร
จากมุมหมายเลข ๘	ถึงมุมหมายเลข ๙	ทิศ ๒๘๔	องศา ๑๕	ลิปดา ระยะ ๘๗.๒๓๒ เมตร
จากมุมหมายเลข ๙	ถึงมุมหมายเลข ๑๐	ทิศ ๒๘๔	องศา ๒๔	ลิปดา ระยะ ๒๔.๘๖๖ เมตร
จากมุมหมายเลข ๑๐	ถึงมุมหมายเลข ๑๑	ทิศ ๒๘๓	องศา ๕๘	ลิปดา ระยะ ๕๕.๗๓๒ เมตร
จากมุมหมายเลข ๑๑	ถึงมุมหมายเลข ๑๒	ทิศ ๖๖	องศา ๕๕	ลิปดา ระยะ ๑๐๕.๖๒๒ เมตร
จากมุมหมายเลข ๑๒	ถึงมุมหมายเลข ๑๓	ทิศ ๒๙๓	องศา ๕๕	ลิปดา ระยะ ๒๑๔.๐๕๒ เมตร
จากมุมหมายเลข ๑๓	ถึงมุมหมายเลข ๑๔	ทิศ ๑๓	องศา ๕๕	ลิปดา ระยะ ๗๐.๐๐๐ เมตร
จากมุมหมายเลข ๑๔	ถึงมุมหมายเลข ๑๕	ทิศ ๑๓	องศา ๐๐	ลิปดา ระยะ ๕๐.๑๕๖ เมตร
จากมุมหมายเลข ๑๕	ถึงมุมหมายเลข ๑๖	ทิศ ๒๓	องศา ๕๕	ลิปดา ระยะ ๘๓.๑๓๒ เมตร
จากมุมหมายเลข ๑๖	ถึงมุมหมายเลข ๑๗	ทิศ ๕	องศา ๓๐	ลิปดา ระยะ ๒๓.๒๓๖ เมตร
จากมุมหมายเลข ๑๗	ถึงมุมหมายเลข ๑๘	ทิศ ๙๕	องศา ๕๖	ลิปดา ระยะ ๕๖.๔๔๔ เมตร
จากมุมหมายเลข ๑๘	ถึงมุมหมายเลข ๑๙	ทิศ ๖	องศา ๐๕	ลิปดา ระยะ ๑๐๒.๗๔๔ เมตร
จากมุมหมายเลข ๑๙	ถึงมุมหมายเลข ๒๐	ทิศ ๙๕	องศา ๕๖	ลิปดา ระยะ ๖๒.๕๕๐ เมตร
จากมุมหมายเลข ๒๐	ถึงมุมหมายเลข ๒๑	ทิศ ๕๐	องศา ๕๖	ลิปดา ระยะ ๑๔๖.๗๗๐ เมตร
จากมุมหมายเลข ๒๑	ถึงมุมหมายเลข ๒๒	ทิศ ๑๙๐	องศา ๒๐	ลิปดา ระยะ ๑๔๖.๗๗๐ เมตร



หนังสืออนุญาตให้รับช่วงการทำเหมือง
(หนังสือฉบับนี้ออกตามความในมาตรา ๗๑ แห่งพระราชบัญญัติแร่ พ.ศ. ๒๕๖๐)

ที่ ๑/๒๕๖๕

สำนักงานอุตสาหกรรมจังหวัดนครศรีธรรมราช
๘๗ หมู่ที่ ๙ ถนนมะขามขุม ตำบลนาเคียน
อำเภอเมือง จังหวัดนครศรีธรรมราช ๘๐๐๐๐

วันที่ ๓๑ เดือน มกราคม พ.ศ. ๒๕๖๕

หนังสือฉบับนี้ออกให้เพื่อแสดงว่า บริษัท สุดมิน จำกัด
ซึ่งเป็นผู้ถือประทานบัตรที่ ๓๓๑๔๔/๑๖๔๕๒ ทำเหมืองแร่ประเภทที่ ๒
ชนิดแร่ ยิปซัมและแอนไฮไดรต์
ที่ตำบล หุ่งใหญ่ อำเภอ หุ่งใหญ่ จังหวัด นครศรีธรรมราช
เนื้อที่ ๘๑ ไร่ ๓ งาน ๗๙ ตารางวา มีอายุ ๓๐ ปี
นับตั้งแต่วันที่ ๒๐ เดือน ตุลาคม พ.ศ. ๒๕๖๔ ถึงวันที่ ๑๙ เดือน ตุลาคม พ.ศ. ๒๕๙๔
ได้ยินยอมตกลงให้ บริษัท ยูนิโฮม จำกัด อายุ - ปี สัญชาติ ไทย
หมายเลขบัตรประจำตัวประชาชน/ทะเบียนนิติบุคคลเลขที่ ๐๑๐๕๕๑๗๐๑๑๑๖๐
อยู่บ้านเลขที่/ที่ตั้งสำนักงานเลขที่ ๔๖๔ หมู่ที่ - ตรอก/ซอย รัชดาภิเษก ๒๖
ถนน รัชดาภิเษก ตำบล/แขวง สามเสนนอก อำเภอ/เขต ห้วยขวาง
จังหวัด กรุงเทพมหานคร เป็นผู้รับช่วงการทำเหมืองแร่ตามประทานบัตรดังกล่าว
☒ เต็มทั้งแปลง เป็นเนื้อที่ ๘๑ ไร่ ๓ งาน ๗๙ ตารางวา
☐ บางส่วนของเขตประทานบัตร เป็นเนื้อที่ - ไร่ - งาน - ตารางวา
ตามที่ปรากฏในแผนที่แนบท้ายหนังสืออนุญาตฉบับนี้ โดยผู้รับช่วงการทำเหมืองตกลงรับช่วงการทำเหมือง
ดังกล่าวเป็นระยะเวลา ๒๙ ปี นับตั้งแต่วันที่ ๓๑ เดือน มกราคม พ.ศ. ๒๕๖๕
ถึงวันที่ ๑๙ เดือน ตุลาคม พ.ศ. ๒๕๙๔

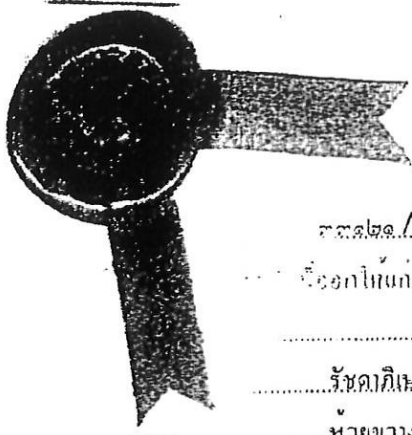
ออกให้ ณ วันที่ ๓๑ เดือน มกราคม พ.ศ. ๒๕๖๕

ปฏิบัติราชการ

งแร่

หมายเหตุ ผู้ถือประทานบัตรที่ได้ให้ผู้อื่นรับช่วงการทำเหมือง ยังคงมีหน้าที่และความรับผิดชอบ
ตามกฎหมาย และผู้รับช่วงการทำเหมืองนั้นไม่มีสิทธิ หน้าที่ และความรับผิดชอบตามกฎหมาย
ในส่วนที่รับช่วงการทำเหมืองเช่นเดียวกับผู้ถือประทานบัตร

เอกสารแนบ 3
ใบรับช่วงการทำเหมือง



แบบแรก 5

ประธานบัตร

พ.ศ. ๒๕๖๑/๑๖๑๒๕๖

ออกให้แก่อ..... บริษัท ยูนิโสม จำกัด..... อายุ..... ปี สัญชาติ ไทย.....

๔๖๔

ครอบครัว/ชอย

ข้างอาคารปลาทองกระวัด

รัชดาภิเษก

หมู่ที่

ตำบล/แขวง

สามเสนนอก

ห้วยขวาง

จังหวัด

กรุงเทพมหานคร

เมือง (บนบก/ในทะเล)

นนทบุรี

ทุ่งใหญ่

อำเภอ

ทุ่งใหญ่

จังหวัด

นครศรีธรรมราช

๑๔

ปี

นับแต่วันที่ ๑

เดือน

พฤษภาคม

พ.ศ. ๒๕๕๔

สิ้นอายุวันที่

๓๐

เดือน

เมษายน

พ.ศ. ๒๕๖๒

เมื่อที่

๒๔

ไร่

๓

งาน

๕๕

ตารางวา

ในเขตที่กำหนดตามแผนที่แนบท้ายประธานบัตร โดยมีรายละเอียดกำหนดไว้ตามลำดับดังต่อไปนี้

- | | | |
|-----|--|---------------------|
| (1) | แผนที่แนบท้ายประธานบัตร | แสดงไว้ในลำดับที่ 1 |
| (2) | เงื่อนไขการอนุญาตประธานบัตร | แสดงไว้ในลำดับที่ 2 |
| (3) | แผนผังโครงการทำเหมือง | แสดงไว้ในลำดับที่ 3 |
| (4) | มาตรการป้องกันและแก้ไขผลกระทบสิ่งแวดล้อม | แสดงไว้ในลำดับที่ 4 |
| (5) | การชำระค่าธรรมเนียมเพื่อใช้เนื้อที่ในการทำเหมืองประจำปี | แสดงไว้ในลำดับที่ 5 |
| (6) | การเพิ่มเติมชนิดของแร่ที่จะทำเหมือง
การเปลี่ยนแปลงวิธีการทำเหมือง
แผนผังโครงการทำเหมืองและเงื่อนไข | แสดงไว้ในลำดับที่ 6 |
| (7) | บันทึกการต่ออายุประธานบัตร | แสดงไว้ในลำดับที่ 7 |
| (8) | บันทึกการโอนประธานบัตร | แสดงไว้ในลำดับที่ 8 |
| (9) | บันทึกการยุติการทำเหมือง | แสดงไว้ในลำดับที่ 9 |

ออกให้ ณ วันที่ ๑

เดือน

พฤษภาคม

พ.ศ. ๒๕๕๔



เอกสารแนบ 2
สำเนาประธานบัตร